

## 2020 级非全日制工商管理硕士（MBA）和工程管理硕士（MEM）

### 新生入学报到安排

根据《高等学校秋冬季新冠肺炎疫情防控技术方案（更新版）》（国卫办疾控函【2020】668 号），我校非全日制 2020 级工商管理硕士（MBA）和工程管理硕士（MEM）新生入学报到安排如下：

#### 一、报到条件

（一）低风险地区学生，持录取通知书、入校码、健康通行码“绿码”（主要指“苏康码”或“锡康码”，以下同）入校报到。

（二）中、高风险地区旅居史学生，原则上暂缓入学报到；报到必须符合无锡市当地管控要求。学校审核批准后持录取通知书、入校码、健康通行码“绿码”、7 日内核酸检测阴性证明入校报到。

（三）境外返回的学生，解除集中医学观察后，并在居住地完成居家观察十四天。报学校审核、批准后可持录取通知书、入校码、健康通行“绿码”、7 日内核酸检测阴性证明入校报到。

（四）本人或共同居住的家庭成员为确诊病例、核酸检测阳性者、疑似病例、密切接触者的，暂缓入学报到；解除相应管控后，报学校批准后可持录取通知书、入校码、健康通行码“绿码”、7 日内核酸检测阴性证明入校报到。

（五）有发热、咳嗽、腹泻等症状且排除新冠病毒感染的，暂缓入学，待治疗无症状，报学校批准后可入校报到。

#### 二、报到时间

9 月 6 日（周日）入学报到，参加体检和入学导航等活动（活动时间大概为 7:30-17:00，全天在校。具体时间和活动安排关注后续开学通知）

#### 三、报到流程

（一）报到前，学生需注册迎新系统完成网上预报到，做好自我健康监测，提交申请入校承诺书和行程安排，查收入校码。

（二）报到当日，新生到达校门口，凭健康通行码“绿码”、录取通知书、入校码并测温正常后方可进校。

（三）进校后，按照安排完成报到、体检、入学导航等手续。

#### 四、因疫情防控未入校的新生报到

受新冠肺炎疫情影响,未能及时到校报到的学生也需注册迎新系统领取学号,缴纳学费,履行请假手续,办理入学资格复查,学籍注册等工作。

#### 五、国际学生新生报到

具体以港澳台办、国际教育学院通知为准。

#### 六、注意事项

进校报到时全程佩戴好口罩。

#### 七、联系电话

0510-85327186; 13961702900 孙老师

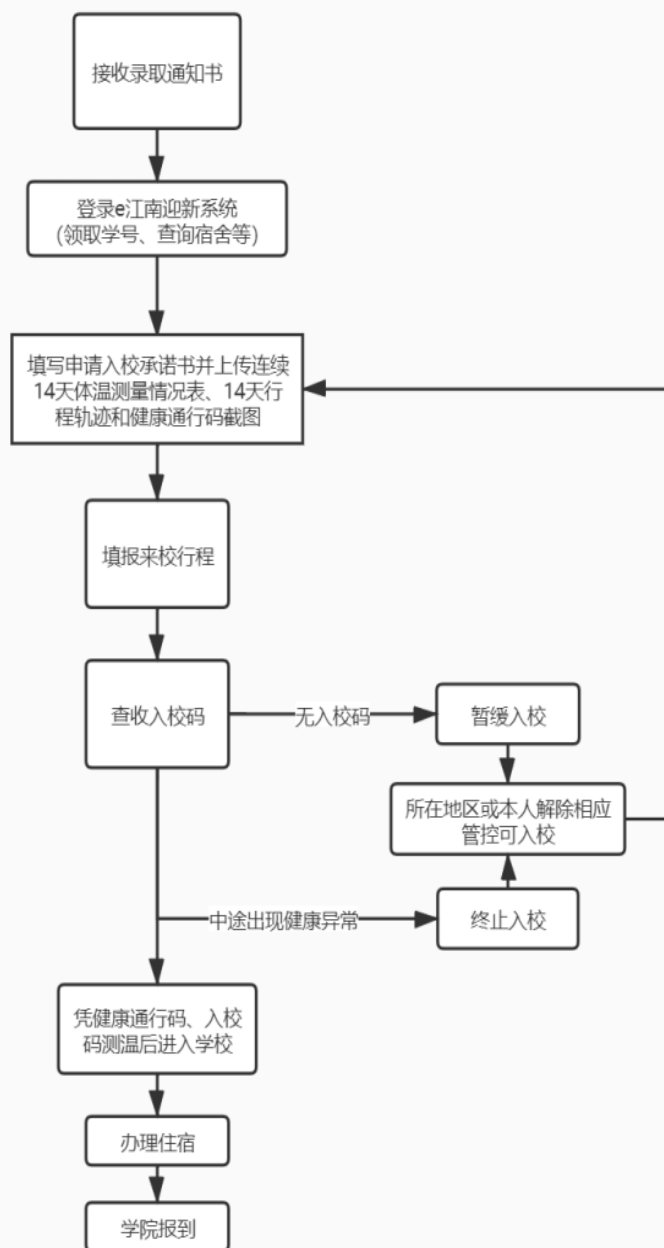
商学院

MBA 教育中心

2020 年 8 月 19 日

## 附件一

2020级新生入学进校示意图



备注：非全日制研究生不办理住宿

## 附件二 2020 级新生迎新系统和“返校通”使用说明

### 一、研究生新生迎新系统登录方式

9 月 2 日前访问网站：<http://yingxin.jiangnan.edu.cn/yjs/>，通过左侧区域进入迎新系统，按迎新系统登录指南关注录取通知袋中的相关文件通知。

### 二、链接进入“返校通”方式

#### 1、入口

入口一：迎新系统页面点击“返校通”。

入口二：“e 江南”门户里点击“返校通”。

入口三：关注“e 江南”微信公众号-“返校通”，弹出身份认证界面，输入手机号获得验证码登录。

#### 2、个人信息填报

首次填报需进行“基本信息上报”。在“返校通”首页点击“开始填报”，填写完提交即可。

#### 3、入校码

在“返校通”提交近 14 日行程截图、健康通行码“绿码”、连续 14 天体温测量情况表截图，填报入校行程并承诺 14 天内自身及家人身体健康、无风险。学院审核后赋码，学生及时查询入校码获取情况。（14 天内行程轨迹、健康通行码获取方法：通过支付宝、微信，进入“国家政务服务平台”，使用“疫情防控行程卡”和“防疫健康信息码服务”模块即可获取。）

### 三、时间要求

8 月 29 日-8 月 31 日，学生提交入校申请，学院 9 月 1 日审核并赋码。

附件三 连续 14 天体温测量情况表

测量时间		第 1 日	第 2 日	第 3 日	第 4 日	第 5 日
		月 日	月 日	月 日	月 日	月 日
体温 情况	上午	℃	℃	℃	℃	℃
	下午	℃	℃	℃	℃	℃
测量时间		第 6 日	第 7 日	第 8 日	第 9 日	第 10 日
		月 日	月 日	月 日	月 日	月 日
体温 情况	上午	℃	℃	℃	℃	℃
	下午	℃	℃	℃	℃	℃
测量时间		第 11 日	第 12 日	第 13 日	第 14 日	
		月 日	月 日	月 日	月 日	
体温 情况	上午	℃	℃	℃	℃	
	下午	℃	℃	℃	℃	

签名：